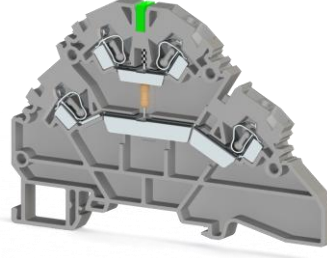
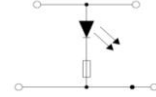


Klemsan®



YBK 2,5-2FLD-110VDC



| Sipariş Bilgileri / Ordering Information | |
|--|---|
| Gri / Grey | 316 629 |
| Bej / Beige | 316 620 |
| Teknik Veriler / Technical data | |
| Kat Sayısı / Number of levels | 2 |
| Bağlantı sayısı / Number of connections | 4 |
| İzolasyon malzemesi / Insulating material | PA |
| UL 94'e uygun yanmazlık sınıfı / Inflammability class according to UL 94 | V2 |
| Ambalaj Adeti / Packing Unit | 30 pcs |
| Maksimum yük akımı / Maximum load current | 32 A (4 mm ² iletken kesit alanı) 32 A (with 4 mm ² conductor cross section) |
| Nominal darbe gerilimi / Rated surge voltage | 8 Kv |
| Kirlilik sınıfı / Pollution degree | 3 |
| Darbe gerilim kategorisi / Surge voltage category | III |
| İzolasyon malzeme grubu / Insulating material group | I |
| Standartta uygun bağlantı / Connection in acc. with standard | IEC 60947-7-1 |
| Nominal akım IN / Nominal current IN | 24 A (2.5 mm ² için) / 24 A (at 2.5 mm ²) |
| Nominal gerilim UN / Nominal voltage UN | 110 V |
| Daimi Operasyon Sıcaklığı max. / Continuous Operating Temp. Max. | 120 °C |
| Daimi Operasyon Sıcaklığı min. / Continuous Operating Temp. Min. | -55 °C |
| Boyutlar / Dimensions | |
| Genişlik / Width | 5 mm |
| Uzunluk / Length | 83,75 mm |
| Yükseklik MR 35x7,5 / Height MR 35x7,5 | 64,20 mm |
| Yükseklik MR 35x15 / Height MR 35x15 | 71,70 mm |
| Bağlantı Verileri / Connection data | |
| Bağlantı tipi / Connection method | Yay bağlantı / Spring connection |
| Tek damarlı min. iletken kesit alanı / Conductor cross section solid min. | 0,08 mm ² |
| Tek damarlı maks. iletken kesit alanı / Conductor cross section solid max. | 4 mm ² |
| İletken kesit alanı AWG/kcmil min. / Conductor cross section AWG/kcmil min. | 28 AWG |
| İletken kesit alanı AWG/kcmil max. / Conductor cross section AWG/kcmil max. | 12 AWG |
| Çok damarlı min. iletken kesit alanı / Conductor cross section stranded min. | 0,08 mm ² |
| Çok damarlı maks. iletken kesit alanı / Conductor cross section stranded max. | 2,5 mm ² |
| Çok damarlı min. iletken kesit alanı yüksüklü / Conductor cross section stranded sleeve min. | 0,14 mm ² |
| Çok damarlı maks. iletken kesit alanı yüksüklü / Conductor cross section stranded sleeve max. | 2,5 mm ² |
| Aynı kesitli 2 iletken, çok damarlı, plastik kılıflı ikiz yüksüklü / 2 conductors with same cross section, stranded, TWIN ferrules with plastic sleeve | 0,5 mm ² |
| Minimum soyma uzunluğu / Minimum stripping length | 9 mm |
| Maksimum soyma uzunluğu / Maximum stripping length | 10 mm |
| İç silindirik gösterge / Internal cylindrical gage | A3 |
| Sertifikalar / Approvals | |
| CSA | |
| mm ² /AWG/kcmil | - |
| Nominal current IN | - |
| Nominal voltage UN | - |
| cULus | |
| mm ² /AWG/kcmil | - |
| Nominal current IN | - |
| Nominal voltage UN | - |
| VDE | |
| mm ² /AWG/kcmil | - |
| Nominal current IN | - |
| Nominal voltage UN | - |
| ATEX | |
| Nominal current IN | - |
| Nominal voltage UN | - |

| Aksesuar / Accessory | | | |
|--|-------------------------|------------------------|----------|
| | Tip / Type | Sipariş No Order No | Ad./Pcs. |
| Nihayet Plakası / End Plate | | | |
| Gri / Grey | NPP / YBK 2.5 2F | 446 299 | 10 |
| Bej / Beige | NPP / YBK 2.5 2F | 446 290 | 10 |
| Durdurucu / End Block | | | |
| Gri / Grey | KD 3 | 495 049 | 100 |
| Gri / Grey | KD 4 | 495 059 | 100 |
| Montaj Rayları / Mounting Rails | | | |
| | MR 35x7,5 (1mt) | 500 601 | 20 |
| | MR 35x7,5 SLOTTED (1mt) | 500 602 | 20 |
| | MR 35x15 (1mt) | 500 606 | 10 |
| | MR 35x15 SLOTTED (1mt) | 500 607 | 10 |
| Test Fişi / Test Plug | | | |
| | TF Ø2 | 493 020 | 5 |
| Üst Köprü / Cross Connection | | | |
| | UK 2,5/2 | 24A Max. | 476 222 |
| | UK 2,5/3 | 24A Max. | 476 223 |
| | UK 2,5/4 | 24A Max. | 476 224 |
| | UK 2,5/10 | 24A Max. | 476 229 |
| Markalama / Marking | | | |
| | DG 6/5 | 505 330 | 440 |
| | DB 5 | 505 850 | 500 |
| Tornavida / Screwdriver | | | |
| | KT2 (0,5x3,0) | 560 020 | 10 |